

Binnenklimaatrapportage Afdeling 5 -06- Wagen 11 (0B23YB)

Periode: 18-06-2026 t/m 20-06-2026

Locatiegegevens: Westgaag 51, Maasland

Datum: 22-06-2026



Alerts



Gemiddelde
temperatuur



Gemiddelde
CO2

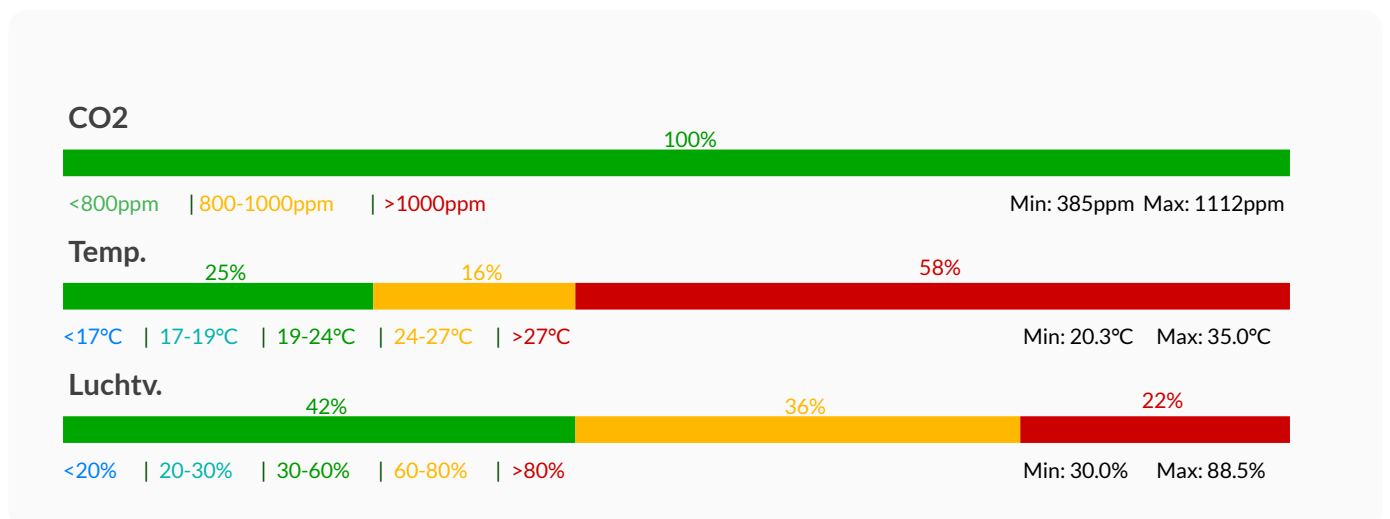
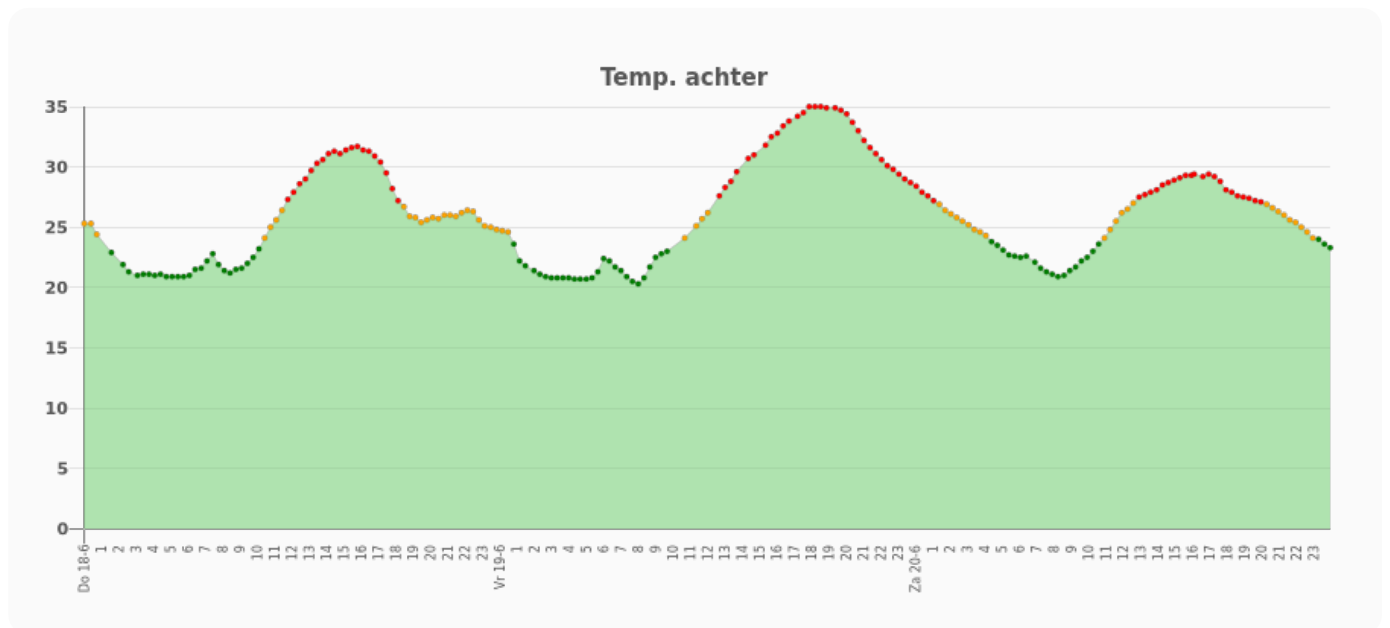
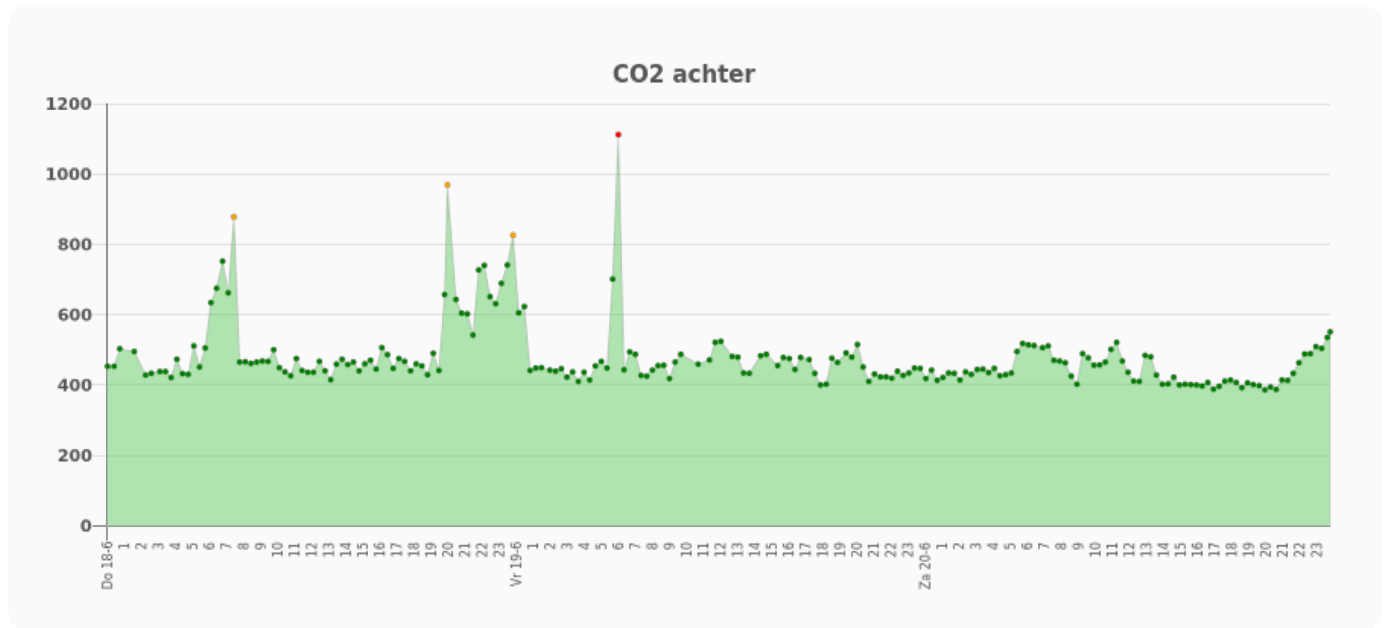


Gemiddelde
luchtvochtigheid

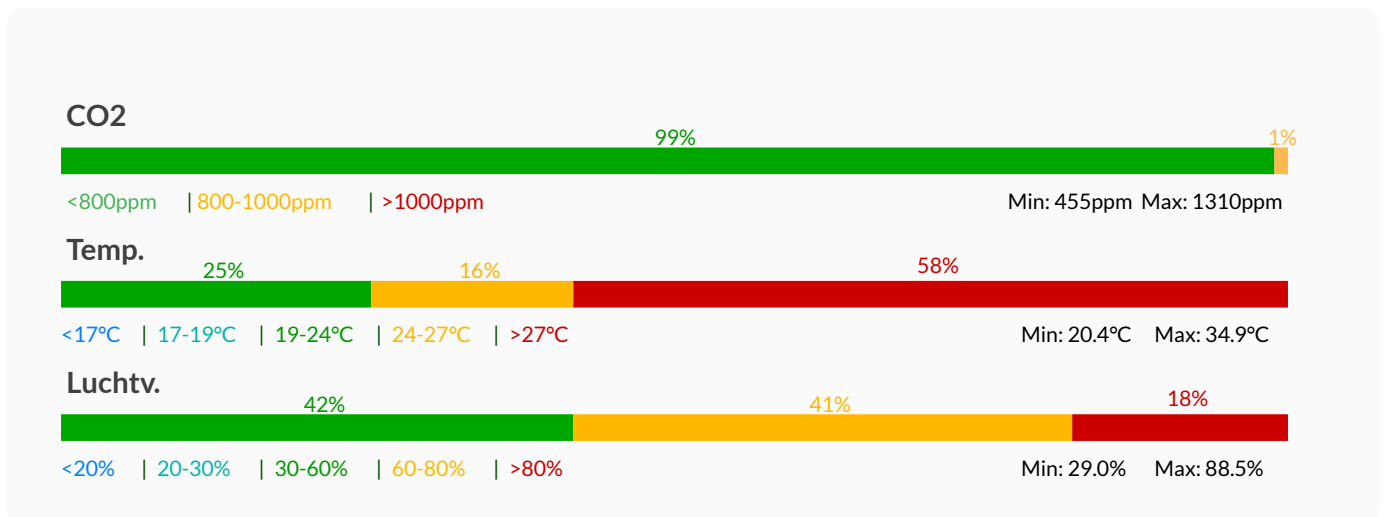
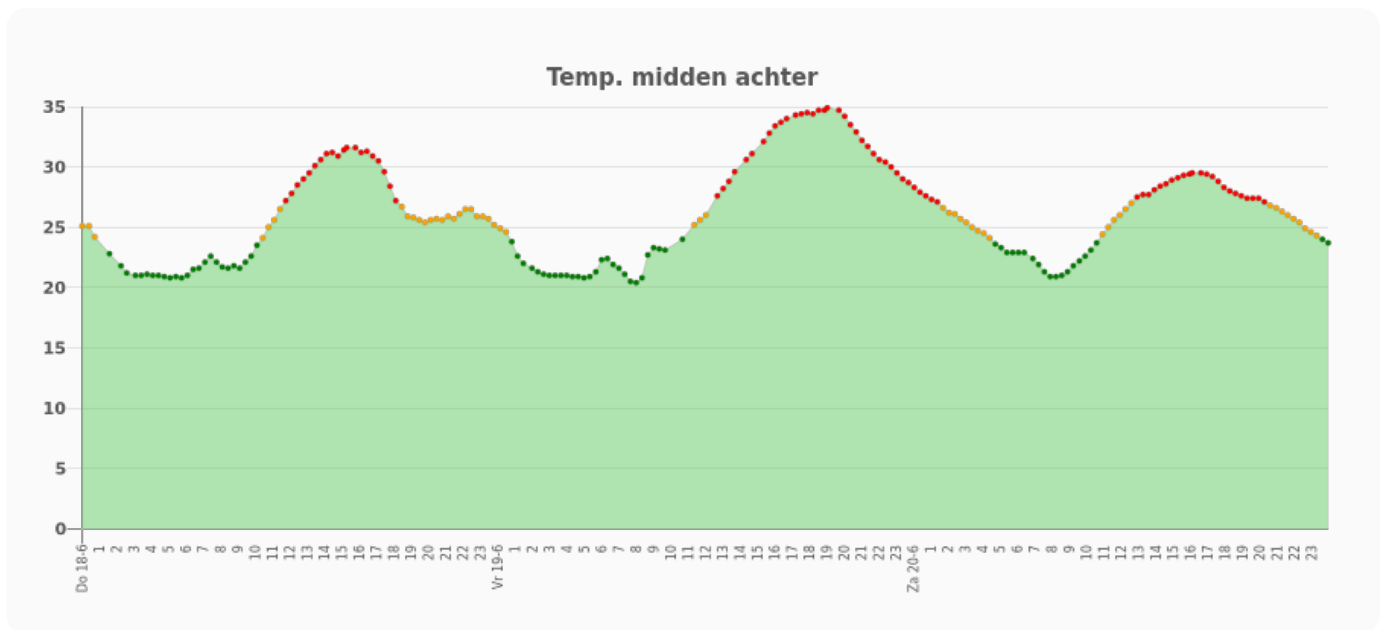
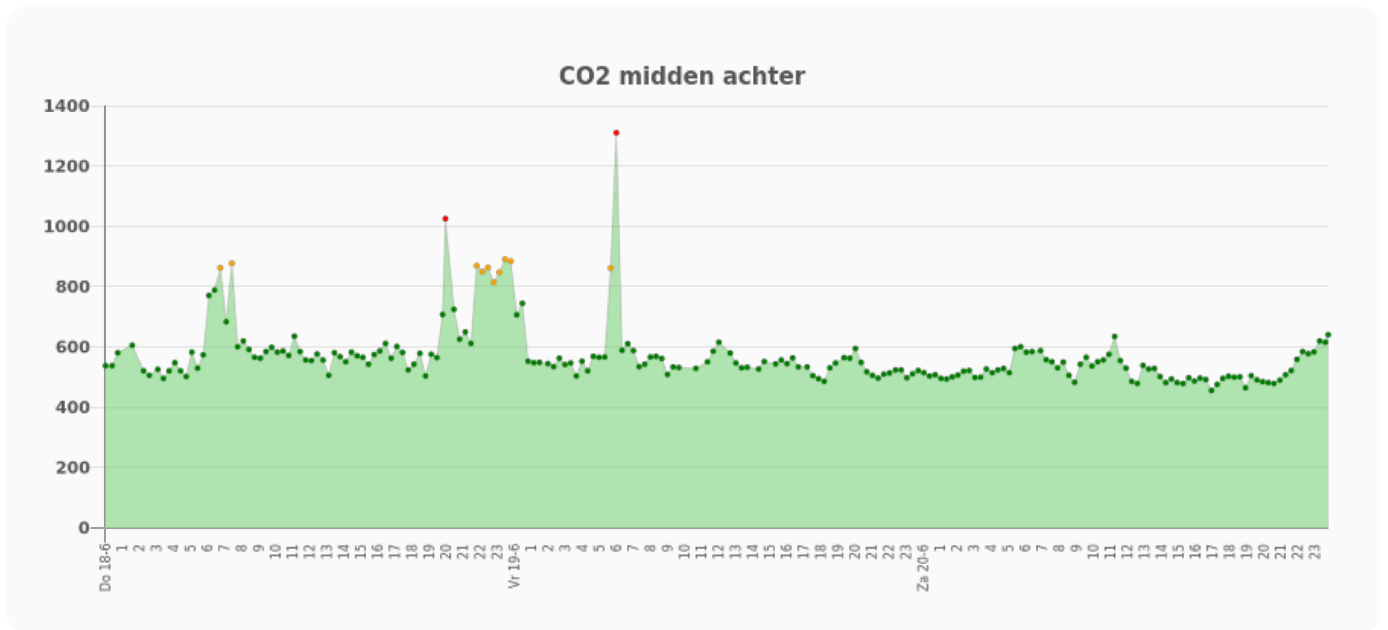
Samenvatting

Ruimte	Min. temp. (°C)	Max. temp. (°C)	Min. lucht v. (%)	Max. lucht v. (%)	Perc.tijd CO2 > 1000 ppm	Max. gem. CO2 (ppm)	Max. CO2 (ppm)
Achter	20.3	35.0	30.0	88.5	0.0	474	1112
Midden achter	20.4	34.9	29.0	88.5	0.0	574	1310
Midden voor	20.5	34.6	31.5	87.5	0.0	570	1295
Voor	21.3	34.1	32.0	85.5	0.9	577	1327

Achter

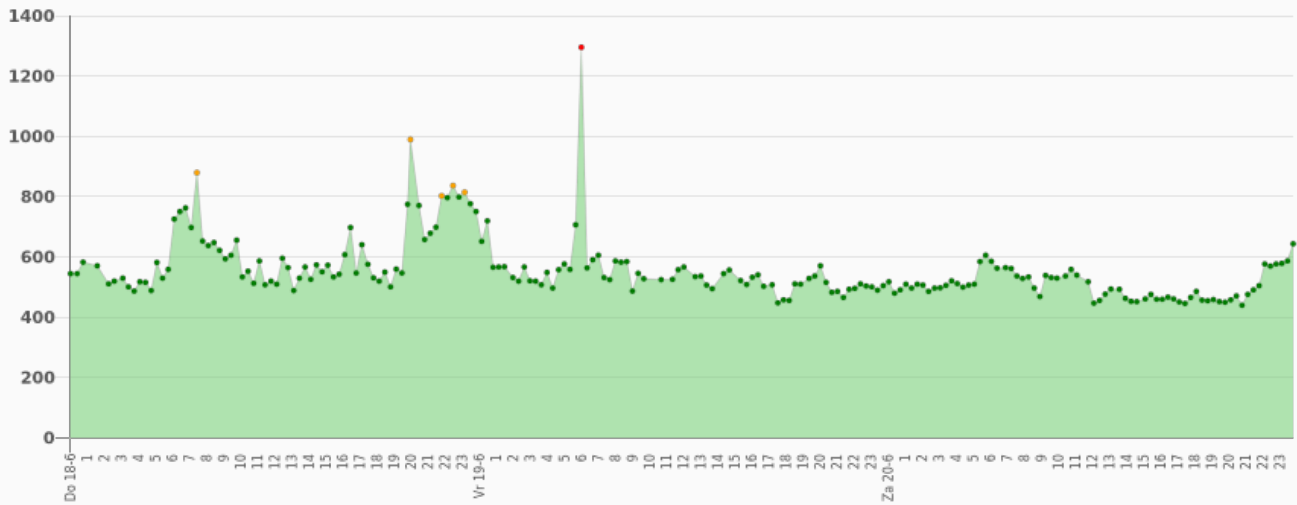


Midden achter

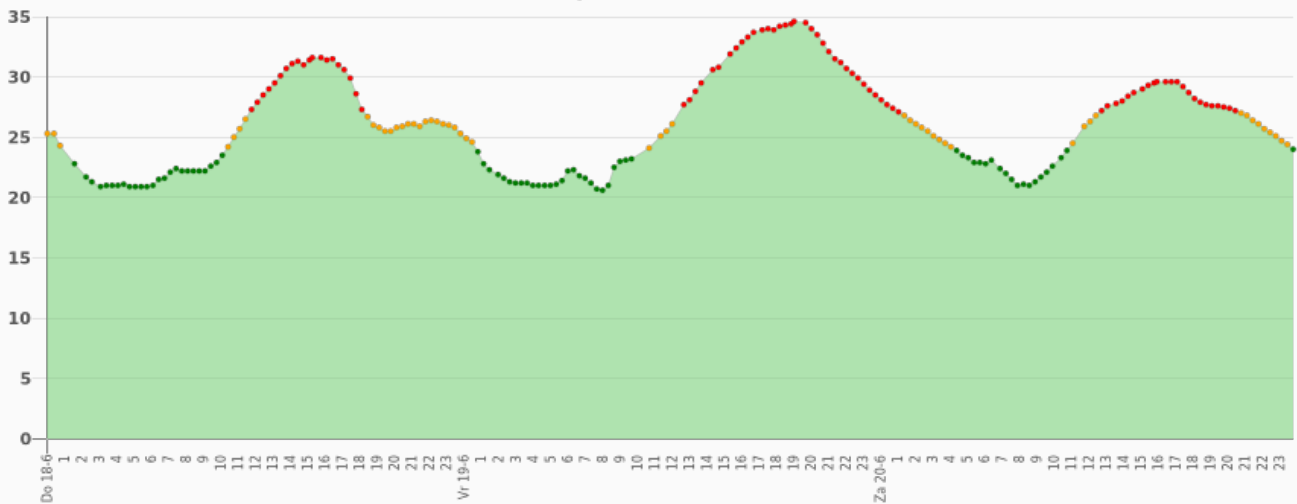


Midden voor

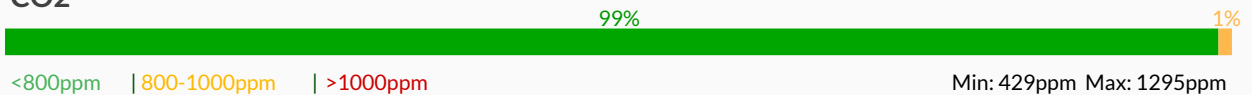
CO2 midden voor



Temp. midden voor



CO2



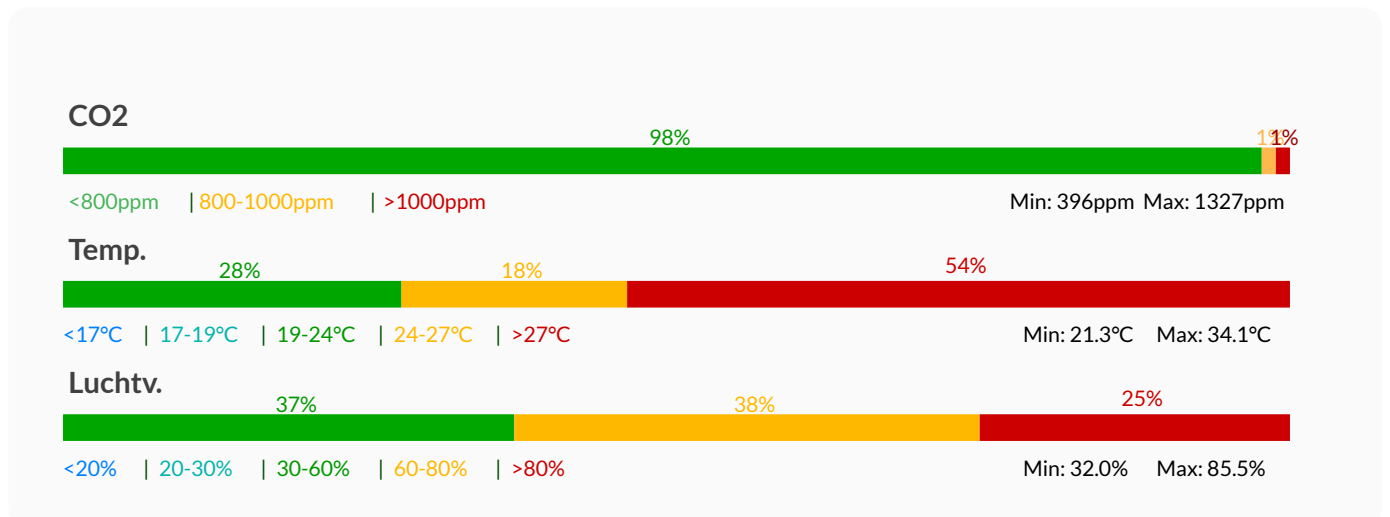
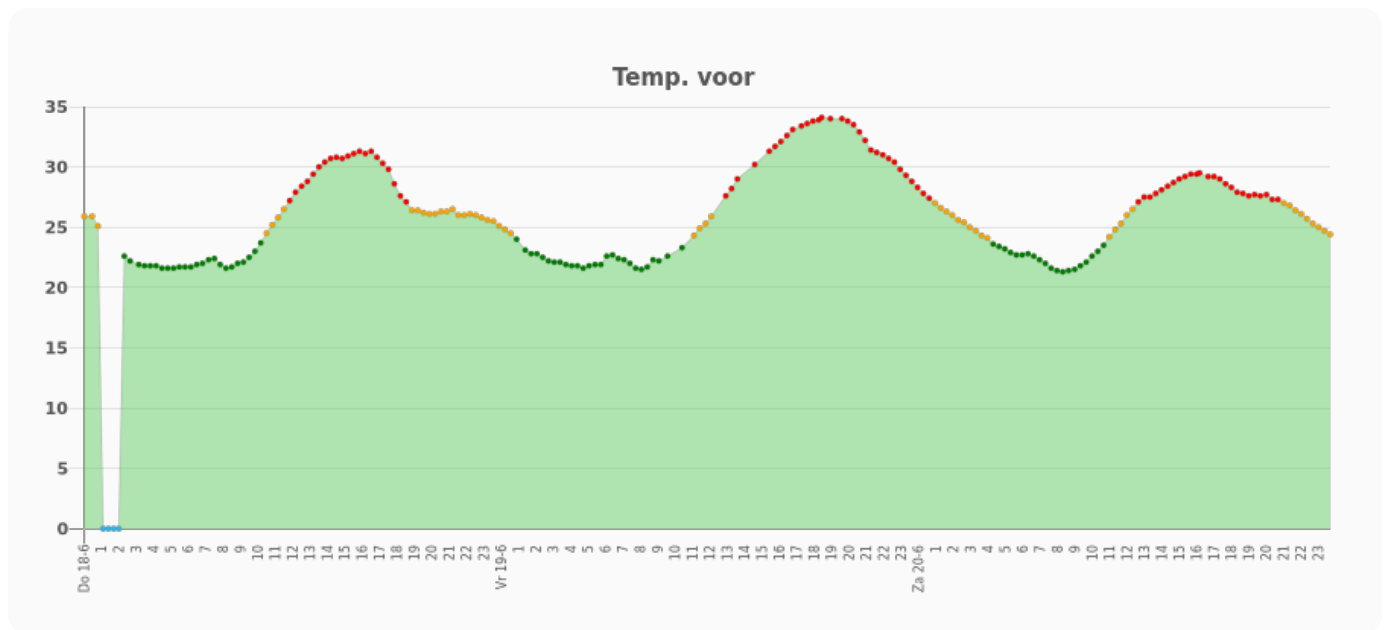
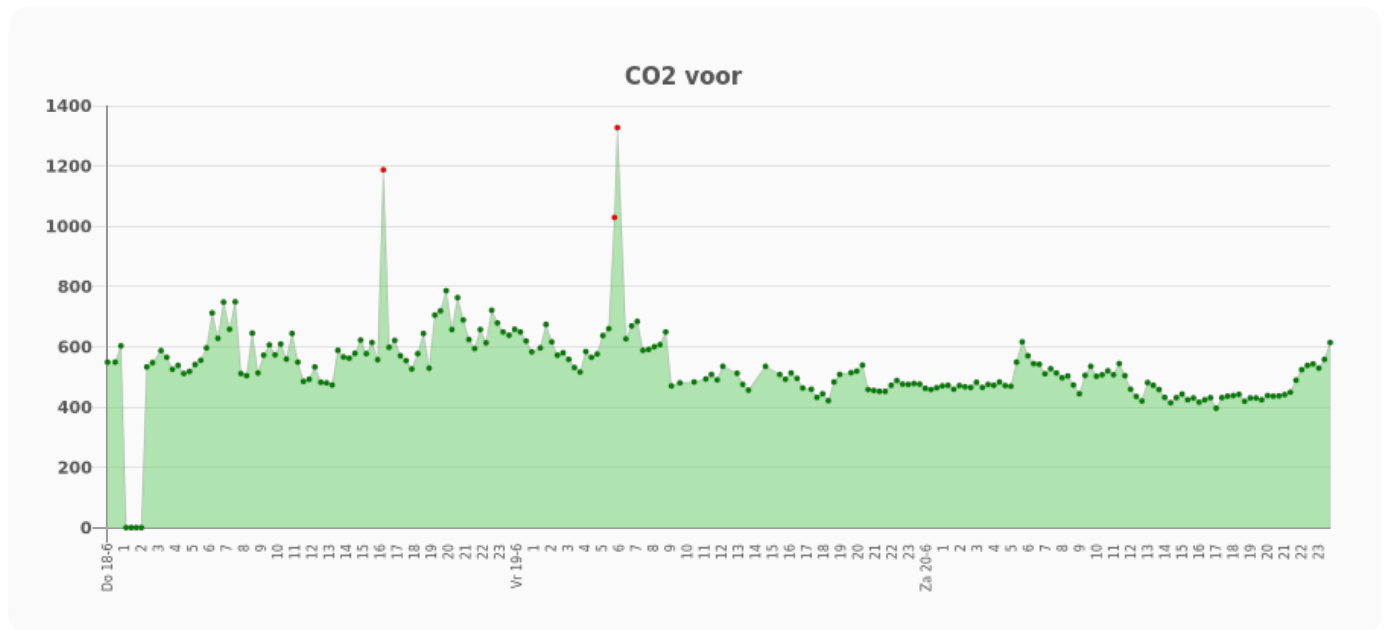
Temp.



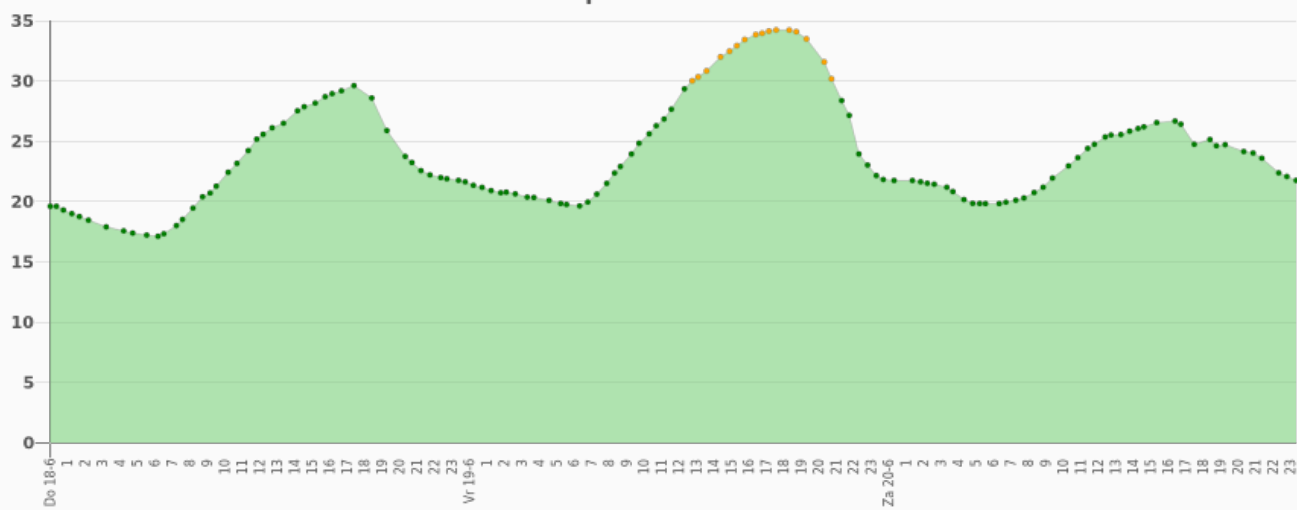
Luchtv.



Voor



Buitentemperatuur MAASLAND



Er zijn geen sensoren uitgevallen.

Service & advies

Heeft u vragen of opmerkingen over een sensor? Of zoekt u ondersteuning bij het instellen van de sensor? Onze medewerkers van de afdeling Service staan elke werkdag voor u klaar.

U kunt contact opnemen door te bellen of mailen.

Openingsuren Afdeling 5 -06- Wagen 11 (0B23YB)

Maandag	08:00 - 17:00
Dinsdag	08:00 - 17:00
Woensdag	08:00 - 17:00
Donderdag	08:00 - 17:00
Vrijdag	08:00 - 17:00
Zaterdag	00:00 - 00:00
Zondag	00:00 - 00:00

Grenswaarden

Handhaven van de juiste luchtkwaliteit is essentieel voor de gezondheid, en door actief om te gaan met de gemeten waarden kan een gezond binnenklimaat gecreëerd worden.

